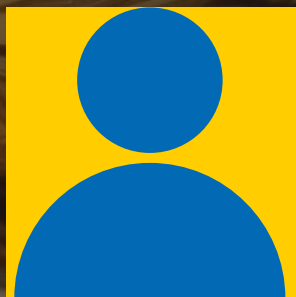




sim.pli. ci.da.de

a essência
do nosso
sucesso.



AGRICOPEL





Ana Clara F. Chiodini
CEO Grupo Agricopel

CEO do Grupo Agricopel, ex-presidente da Associação Empresarial de Jaraguá do Sul/ACIJS, membro do Conselho do Novale Hub (Centro de Inovação de Jaraguá do Sul) e da SCAR.

Formada em administração e negócios pela FAE Business School (Curitiba – PR) e BW University (Ohio – EUA) com especialização em finanças corporativas pelo Insper (São Paulo – SP). Cursando OPM na Harvard Business School.



Paulo César Chiodini
*Presidente do Conselho
Administrativo Grupo Agricopel*

Empresário, Presidente do Conselho Administrativo do Grupo Agricopel, membro do Conselho Administrativo da Raízen Mime Combustíveis S.A., do Conselho da Prefeitura de Jaraguá do Sul Pró-Jaraguá, ex-presidente da Associação Empresarial de Jaraguá do Sul/ACIJS e segue com forte atuação em diversas entidades empresariais e associativas da região.

Como tudo começou...



1977

Início das atividades como Revendedor Esso
em Jaraguá do Sul (atual Mime matriz)



Angelo Alberto Chiodini – Sr. Beto
João Carlos Chiodini
Miriam Maria Vassel – Dona Mime
Paulo César Chiodini

NOSSOS **FUNDADORES**

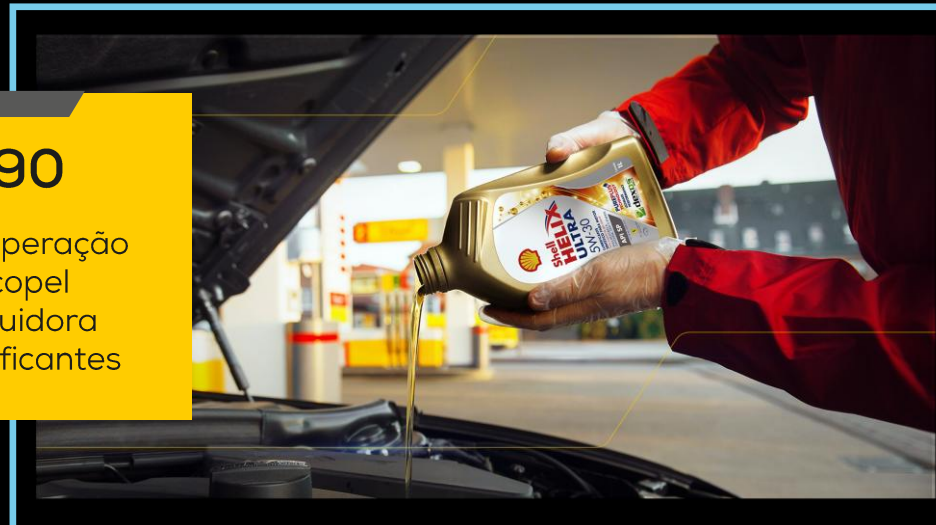


1987

Nasce a
Agricopec TRR

1990

Inicia a operação
Agricopec
Distribuidora
de Lubrificantes



1993

Primeira loja de
conveniência
no Mime Matriz

2001

Pioneirismo GNV,
primeiro posto
do estado em
parceria com a BR





2012

Início da
Agricopel
Transportes



2016

Início Operação
Arla 32

2015

Expansão TRR
Paraná – Expansão
Geográfica

Paraná

AGRICOPEL

AGRICOPEL

2021

Início Operação Bioar
(Arla 32) em SP

São Paulo



2022

Nasce a
Marca Vectis –
Automotivos e
Lubrificantes

PRODUTOS
AUTOMOTIVOS
E INDUSTRIAIS

GARANTIA DE QUALIDADE E
SEGURANÇA PARA SEU VEÍCULO E
SEUS EQUIPAMENTOS

VECTIS



CONHEÇA
A LINHA DE
CAR CARE



VECTIS

MUITO MAIS
PERFORMANCE
E TECNOLOGIA
NA ESTRADA



VECTIS

2023

Início da operação Bioar
(Arla) em GO e MG

Início da distribuição de
lubrificantes no PR –
parceria Shell

Goiás



Minas Gerais



AGRICOPÊL

AGRICOPÊL



Colaboradores
2.300

UN - VAREJO

mime

Tudo bem no caminho.

 **ponto mime**
o seu mercado todo dia

40% ROL

16 milhões
de cupons/ano

27 cidades **SC**

UN - DISTRIBUIÇÃO

AGRICOPÊL

TRR

AGRICOPÊL

LUBRIFICANTES

AGRICOPÊL

TRANSPORTES

 **farol**
POSTO NAUTICO

 **BIOAR**
ARLA 32

60% ROL

15.000

CNPJs atendidos/ano

**SC / PR / RS / SP /
MG / GO / MS / MT**

AGRICOPÊL

Nossos Valores



É bom para nós quando
também for para o cliente;

**ENXERGAR O CLIENTE
COMO PROTAGONISTA
FOCO NO CLIENTE**



A simplicidade
nos permite ir mais longe;

**SER AGIL NA TOMADA
DE DECISÕES
FAZER O BÁSICO BEM FEITO**



Queremos fazer mais e
melhor a cada dia;

**BUSCAR A EXCELENCIA, ATENTO AS
OPORTUNIDADES E TER A
INOVAÇÃO COMO VETOR NA BUSCA
DA EFICIENCIA**



Nosso trabalho é feito de
pessoas para pessoas;

**RESPEITAR E
DESENVOLVER
O NOSSO TIME**



A confiança de clientes e
parceiros nos inspira;

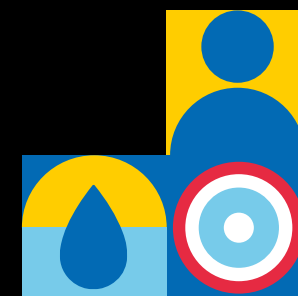
CUMPRIR OS COMBINADOS



O entusiasmo contagia e
transforma a rotina.

**MANTER A LEVEZA NAS
RELAÇÕES**

O **nosso propósito** é
criar valor para nossos
clientes e participar na
construção do futuro das
comunidades nas quais
estamos inseridos.





Oportunidade de
ter **bons exemplos** de
empreendedorismo;

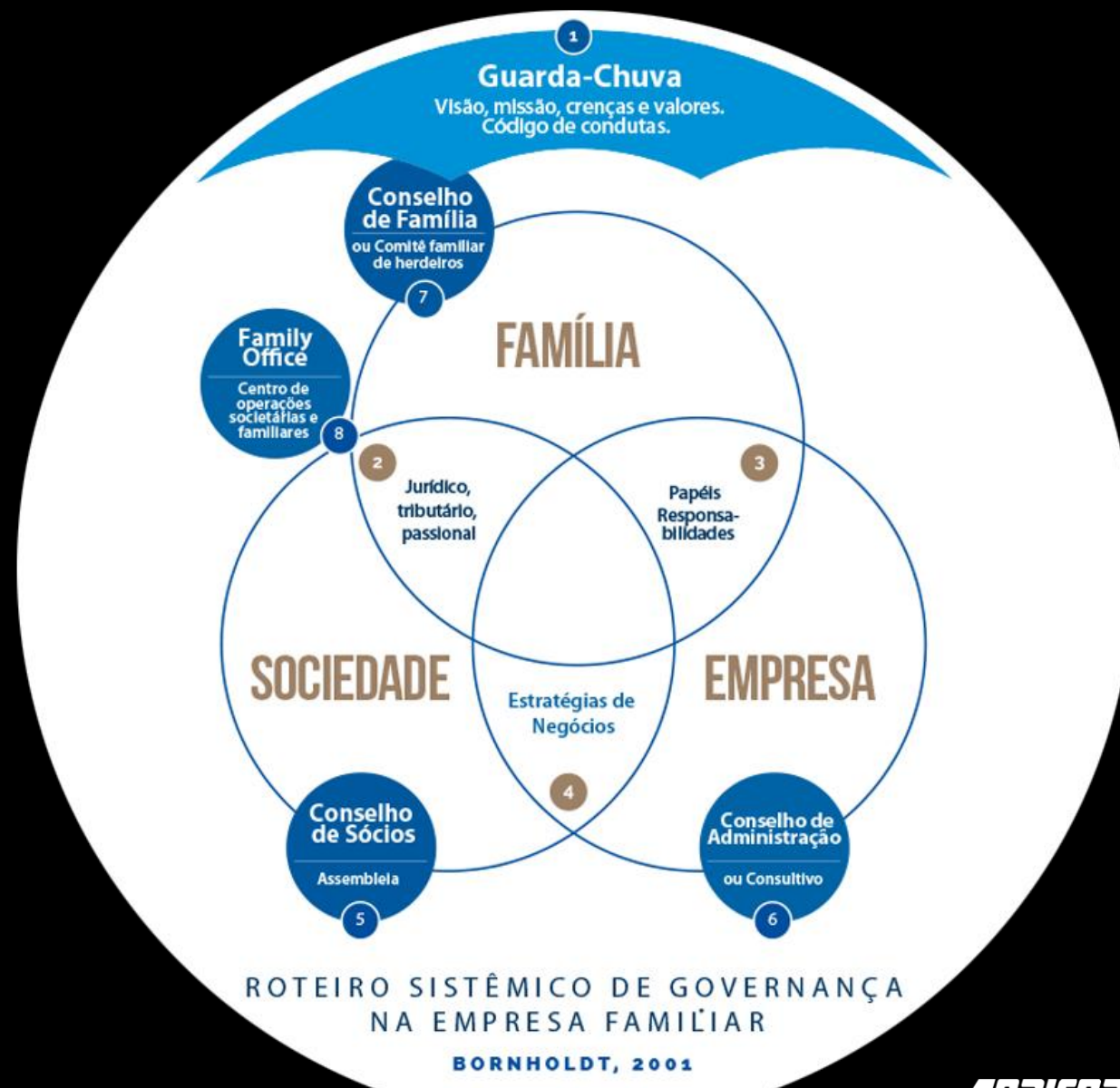
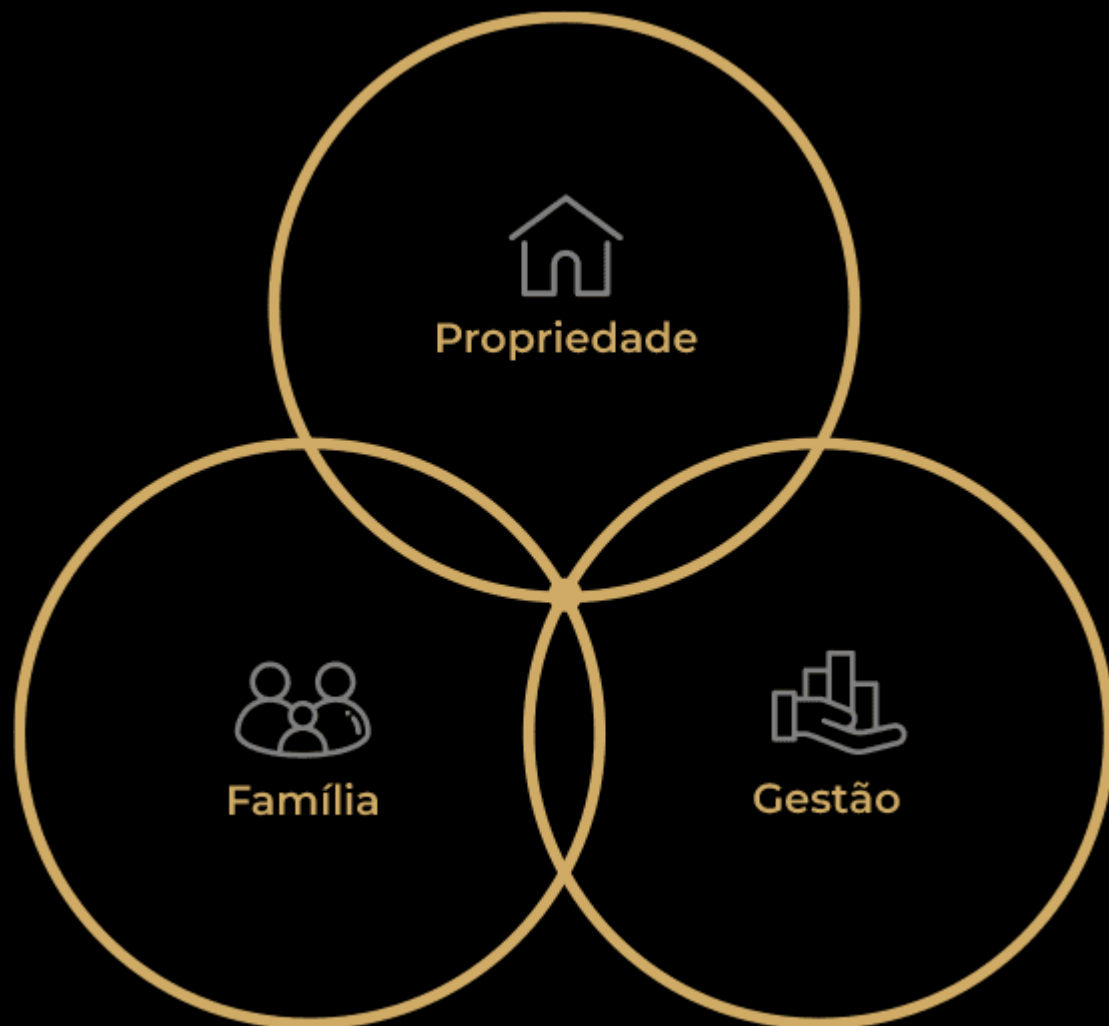


Ampliar o
conhecimento através
dos eventos, cursos,
benchmarking e outros;



Ser ator e não expectador
na construção das
demandas necessárias para
o bom ambiente de negócios.

Governança



Jornada de Governança

2003

Estruturação
Societária

2005

Definição do
Protocolo de
Família

2009

Início do
Auditoria
Externa

2017

Início do
Conselho
Consultivo

2019

Conselho
de Família
e Sócios

Início dos
Encontros
de Família

2020

Revisão
Propósito e
Valores
Empresa

Cultura
Organizacional

2022

Cultura
Família
Empresária

Segregação
Conselho de
Família e de
Sócios

2023

Revisão
Protocolo de
Família e
Acordo de
Acionistas

2023

Estruturação
Design
Organizacional
(Modelo
Operacional +
Organograma)

2024

Transição
Gestão
Empresa –
Sucessão

Planejamento
Estratégico

2025

Gestão de
Riscos – Mapa e
plano de
mitigação

Revisão Código
de Ética e
Conduta

2026

Estruturação
Auditoria
Interna

Jornada de Sucessão

2018

Definição
Competências e
Perfil do
Sucessor

Avaliação dos
Gestores

Mapeados
5 potenciais
sucessores
internos

2019

Acompanhamen
to dos Planos de
Desenvolvimento
Individuais

2020

Início do
Comitê de
Sucessão

Alinhamento
Perfil Final
com Sócios

2022

Definição
Sucessor

Revisão da
Estrutura
Organizacional

2023

Fortalecimento
da Governança

Estruturação
Sistema de
Compliance

Desenvolvimento
do Sucessor

2024

Processo de
Transição
para as
Posições
Impactadas
Gestão da
Mudança

LIÇÕES APRENDIDAS

- Jornada é contínua
- Não tem receita pronta – cada um tem sua dinâmica (contexto de negócio e familiar)
- Documentação
- Planejamento e preparação
- Comunicação nunca é demais
- Gestão da Mudança

- Alinhamento Partes Relacionadas
- Clareza e Transparência
- Reforço Cultura Antes, Durante e Depois
- Direcionamento Estratégico – Planejamento e Continuidade
- Gestão da informação – reportes
- Definição de fóruns
- Disciplina e Consistência

FATORES DE SUCESSO

VISÃO DE FUTURO - PLANEJAMENTO ESTRATÉGICO

- Alinhamento Expectativas
- Direcionadores Estratégicos
- Análise Ambiente – Contexto
- Mapa de Tendências
- Definição de Objetivos Estratégicos
- Desdobramento – Apostas e Projetos
- Governança
- Execução – Disciplina

Plano estratégico

CULTURA

MAPA DE TENDÊNCIAS

MEGA TENDÊNCIAS

- Evolução Tecnológica
- Conectividade Permanente
- Novos Recursos Energéticos
- Transformação e Novos Negócios
- Novos Modelos de Atuação

TENDÊNCIAS COMPORTAMENTAIS

- Cobrança e Exigência pelo Verde
- Posse vs. Uso - Compartilhamento
- Instantaneidade e Imediatismo
 - Liderança Coletiva
- Economia da Experiência
- Propósito e Autenticidade
- Empreendedorismo e Intraempreendedorismo

TENDÊNCIAS DE NEGÓCIOS

- Transformação Digital
- Data Driven Enterprise
 - E.ESG
- Uso Racional de Recursos
- Governança Corporativa
- Automação de Funções Operacionais
 - Ambidestria Corporativa
- Cultura Ágil e Estratégia Adaptável
- Centralidade no Cliente e Poder da Marca

TENDÊNCIAS EMERGENTES

- Tecnologias exponencias
 - Inteligência Artificial
- Startups e Inovação Aberta
- BlockChains e Criptomoedas

PROPÓSITO

Criar valor para nossos clientes e participar na construção do futuro das comunidades nas quais estamos inseridos.

MISSÃO

Abastecer negócios criando valor e oportunidades de forma sustentável.

VISÃO

Progridir por gerações através da busca pela excelência.

VALORES

- É bom para nós quando também for para o cliente.
- Nosso trabalho é feito de pessoas para pessoas.
- A simplicidade nos permite ir mais longe.
- A confiança de clientes e parceiros nos inspira.
- Queremos fazer mais e melhor a cada dia.
- O entusiasmo contagia e transforma a rotina.

OBJETIVOS ESTRATÉGICOS

Desenvolver um Sistema Integrado de Performance e Tomada de Decisão Estratégica

Implementar uma Cultura de Alta Performance e Colaboração Interdepartamental

Otimização de Processos e Eficiência Operacional

Crescimento Sustentável com Excelência na Experiência do Cliente

Desenvolvimento de Governança e Estrutura de Controle

CONTEXTO

EXECUÇÃO

AGRICOPEL

Desdobramento e Pilares

OBJETIVOS ESTRATÉGICOS

Desenvolver um Sistema Integrado de Performance e Tomada de Decisão Estratégica

Implementar uma Cultura de Alta Performance e Colaboração Interdepartamental

Otimização de Processos e Eficiência Operacional

Crescimento Sustentável com Excelência na Experiência do Cliente

Desenvolvimento de Governança e Estrutura de Controle

PILARES

Informação e Dados

Gente

Excelência

Cliente e Crescimento

Governança e Controle

"A cultura devora a
estratégia no café da
manhã."

PETER DRUCKER

"Setenta por cento das
falhas na execução não
se devem à estratégia,
mas à falta de disciplina
e alinhamento na
execução."

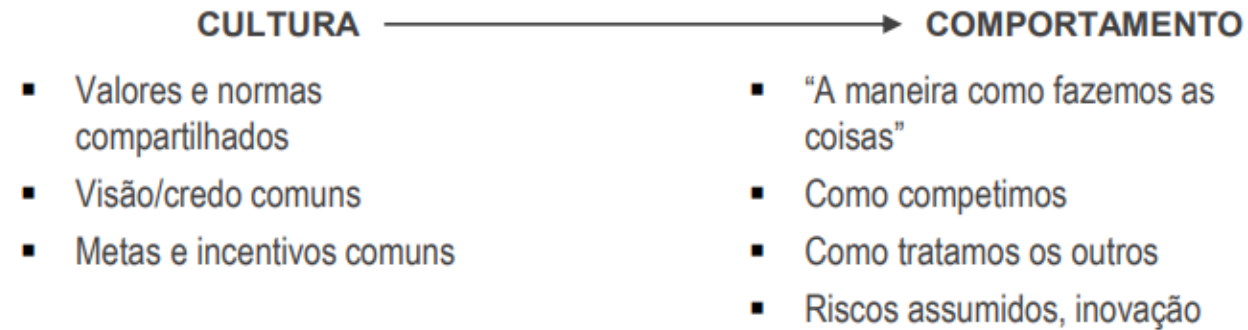
RAM CHARAM

"Estratégia sem execução
é alucinação."

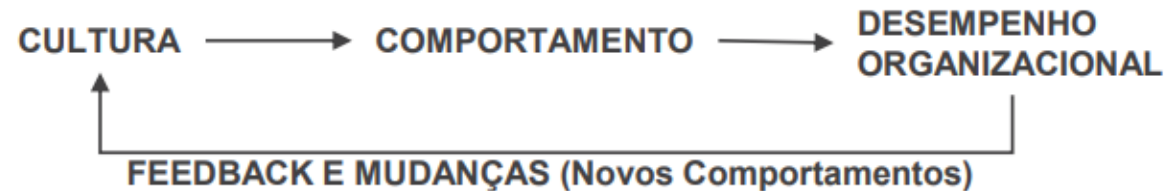
THOMAS EDISON

Execução e Desdobramentos

▪ Cultura vs. Comportamento



▪ A cultura afeta o desempenho e é afetada pelo desempenho





Obrigado!



Ana Clara F. Chiodini
CEO Grupo Agrícola

ana@agricopel.com.br



Paulo César Chiodini
Presidente do Conselho Grupo Agrícola

paulo@agricopel.com.br

AGRICOPÊL